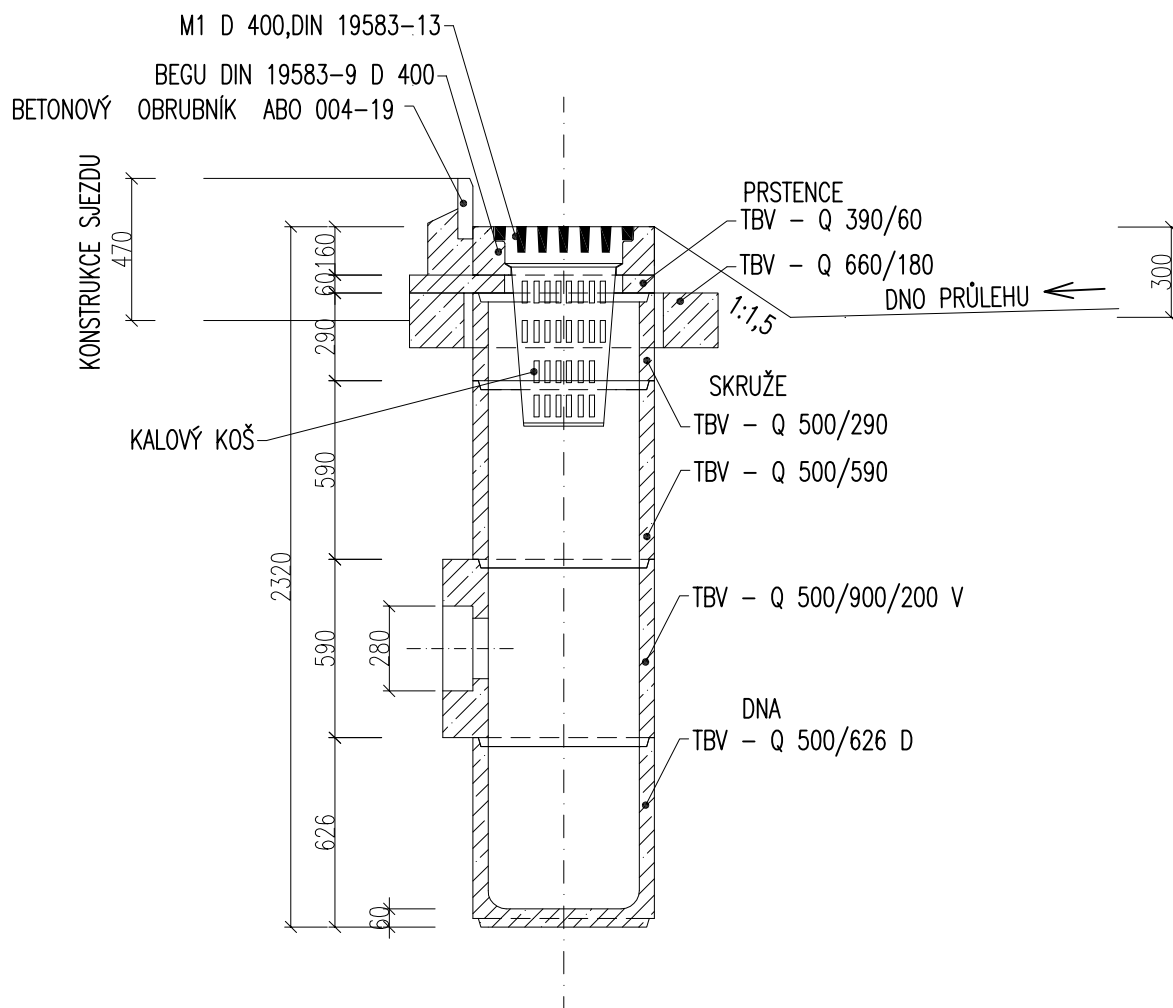


VZOROVÉ SLOŽENÍ DÍLCŮ ULIČNÍ VPUSTI



Kreslil:	TEREZA FIEDLEROVÁ		SELLA & AGRETA Vrbová 655 Ústí nad Orlicí Projekce T.G.Masaryka 980 Choceň	
Zpracoval:	TEREZA FIEDLEROVÁ			
Technická kontrola:	ALENA TRUHLÍKOVÁ			
Zodp. projektant:	ING. MILAN PETR			
Hlavní projektant:	ING. MILAN PETR			
Region: PARDUBICKÝ	Okres: ÚSTÍ NAD ORLICÍ	Obec: LANŠKROUN	Stupeň: DPS Zak. č.: 1-2009-T/III. ETAPA Arch. č.: Datum: 03/2015 Formát: A4 Měřítko.: 1:100 Kóty: mm	
Investor: MĚSTO LANŠKROUN				
Akce: VÝSTAVBA TECHNICKÉ A DOPRAVNÍ INFRASTRUKTURY ZA STŘELNICÍ II, LANŠKROUN – III. ETAPA Objekt: IO 01 (101) POZEMNÍ KOMUNIKACE			Číslo příl. výkresu: C.3.2.3.	
Obsah: ULIČNÍ VPUŠŤ				